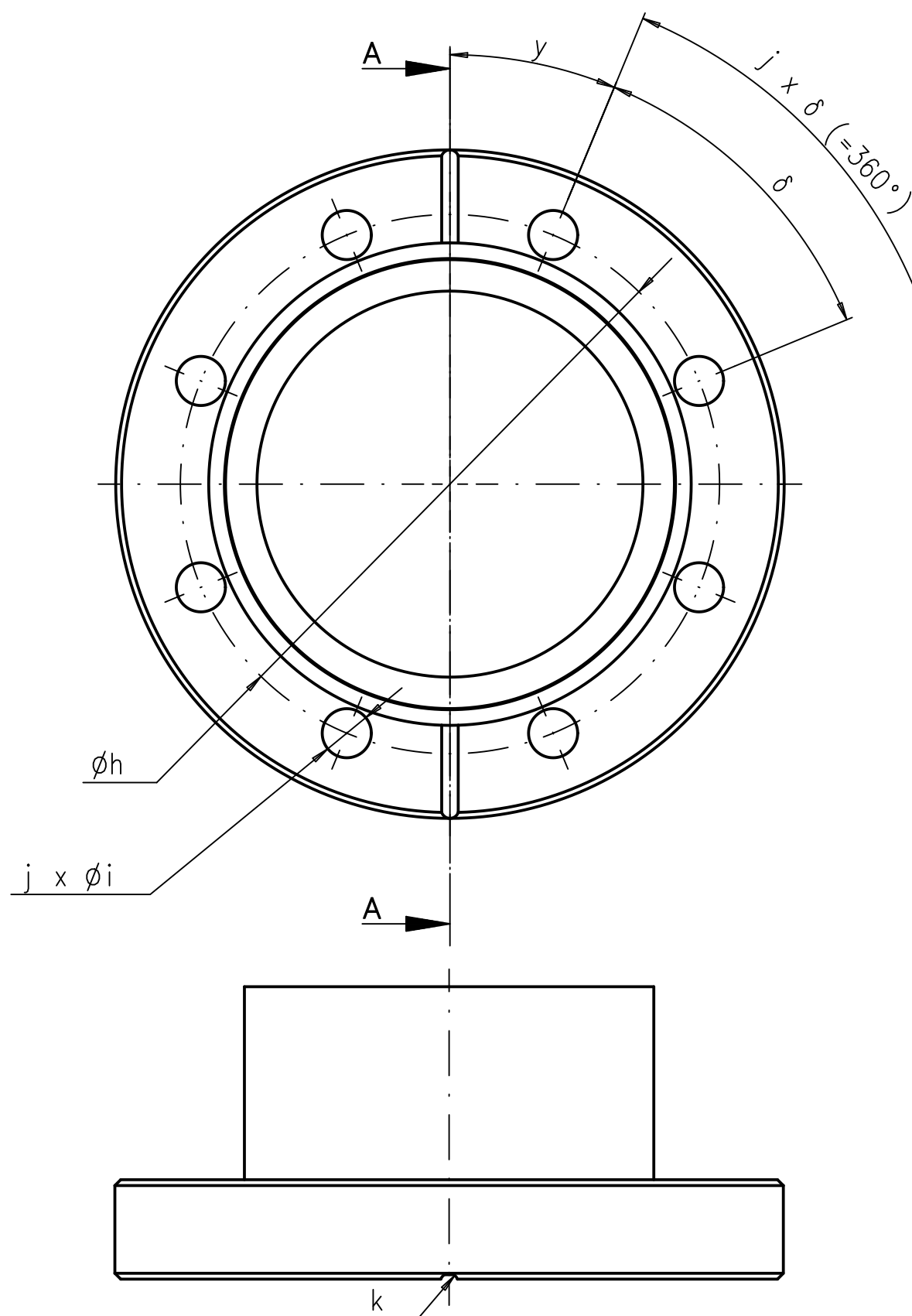
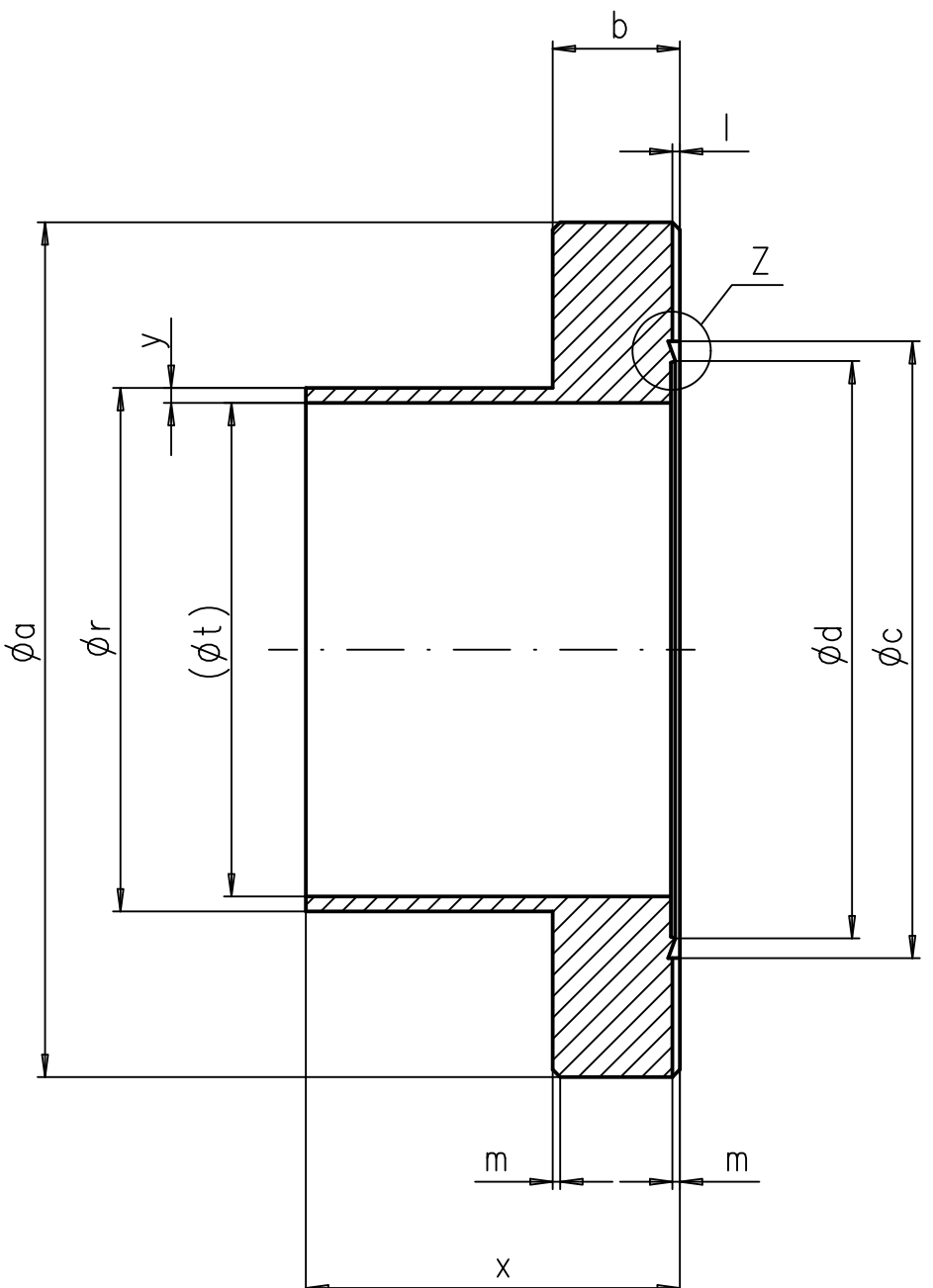


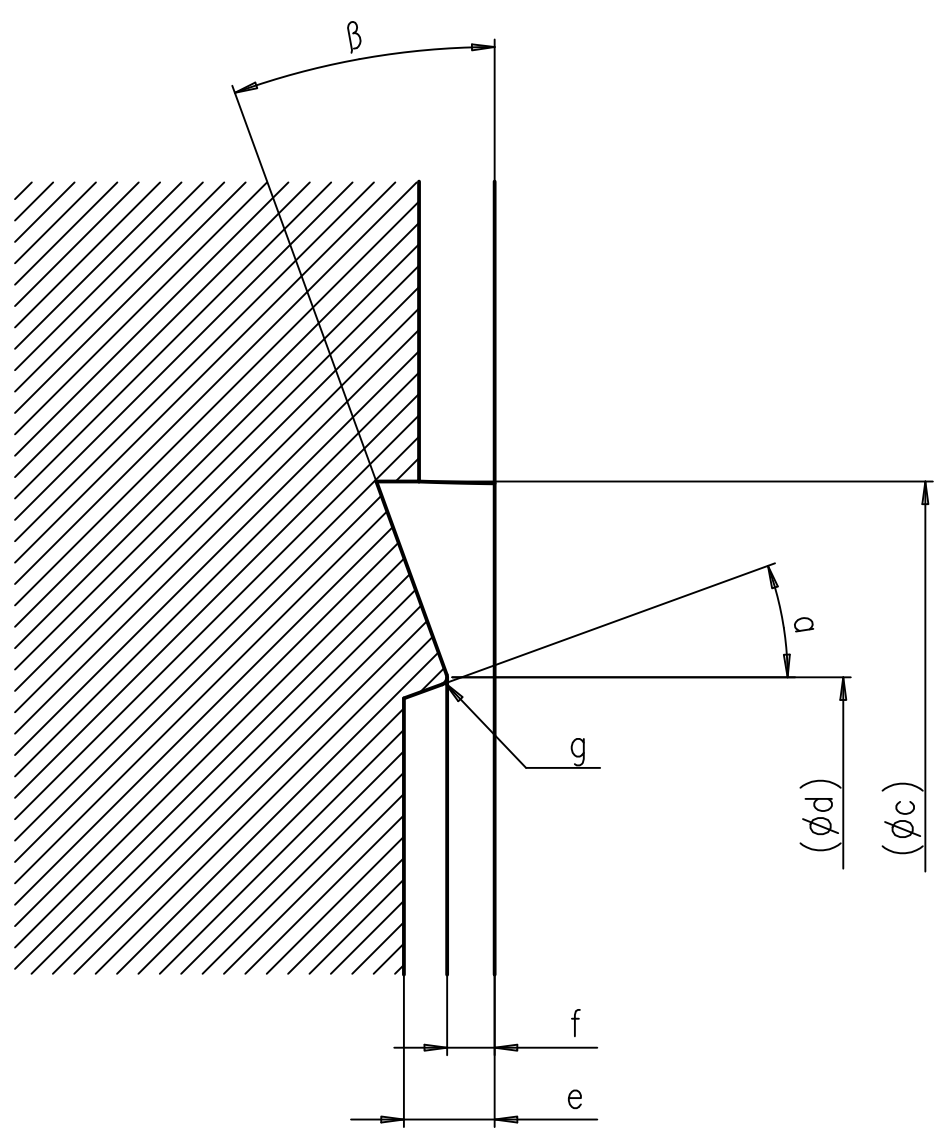
Lochbild schematisch



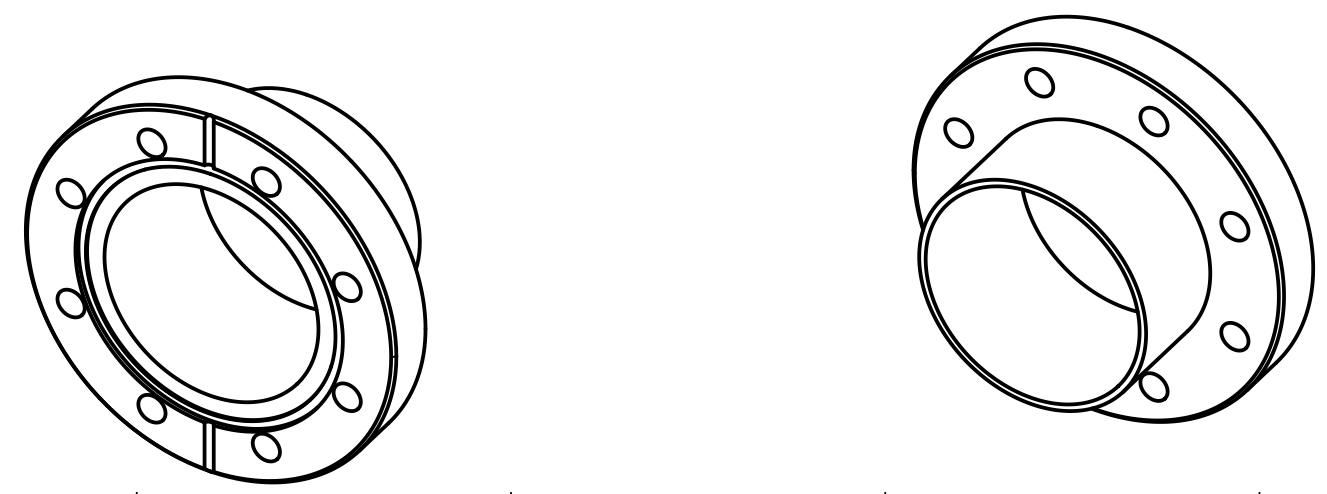
Schnitt A-A



Einzelheit Z 10:1



DN	a	b	c	d	e	f	g	h	i	j	k	l	m	r	t	x	y	a	β	γ	δ
16	33,8	7	21,4	18,3	1,2	0,65	R0,1	27	4,4	6	R2,5	0,8	0,5x45°	19	16	38	1,5	20°	20°	30°	60°
25	54	11,5	33	27	1,2	0,65	R0,1	41,3	6,8	4	R2,5	1	0,5x45°	25,4	22,4	52	1,5	20°	20°	45°	90°
40	69,9	12,5	48,3	41,9	1,2	0,65	R0,1	58,7	6,8	6	R2,5	1	1x45°	41	38	63	1,5	20°	20°	30°	60°
40	69,9	12,5	48,3	41,9	1,2	0,65	R0,1	58,7	6,8	6	R2,5	1	1x45°	44,5	40,5	63	2	20°	20°	30°	60°
50	85,7	16	61,8	55,9	1,2	0,65	R0,1	72,4	8,4	8	R2,5	1	1x45°	51	47	81,5	2	20°	20°	22,5°	45°
63	114,3	17	82,5	77,2	1,2	0,65	R0,1	92,2	8,4	8	R3	1	1x45°	63,5	60,5	105	1,5	20°	20°	22,5°	45°
63	114,3	17	82,5	77,2	1,2	0,65	R0,1	92,2	8,4	8	R3	1	1x45°	70	66	105	2	20°	20°	22,5°	45°
75	117,4	17,5	91,6	85,2	1,2	0,65	R0,1	102,3	8,4	10	R3	1	1x45°	76,1	72,1	89,7	2	20°	20°	18°	36°
100	152,4	19,5	120,6	115,3	1,2	0,65	R0,1	130,3	8,4	16	R3	1	1x45°	101,6	97,6	135	2	20°	20°	11,25°	22,5°
100	152,4	19,5	120,6	115,3	1,2	0,65	R0,1	130,3	8,4	16	R3	1	1x45°	104	100	135	2	20°	20°	11,25°	22,5°
125	171,5	21	141,8	136,3	1,2	0,65	R0,1	151,6	8,4	18	R3	1	1x45°	127,3	123,9	109,7	1,7	20°	20°	10°	20°
160	203,2	21	171,4	166,1	1,2	0,65	R0,1	181	8,4	20	R3	1	1x45°	152	148	167	2	20°	20°	9°	18°
160	203,2	21	171,4	166,1	1,2	0,65	R0,1	181	8,4	20	R3	1	1x45°	154	150	167	2	20°	20°	9°	18°
200	254	24	222,2	216,9	1,2	0,65	R0,1	231,8	8,4	24	R3	1	1x45°	204	200	167	2	20°	20°	7,5°	15°



Maße entsprechen ISO/TS 3669-2:2007(E)

emios

TECHNOLOGIES

Maßstab

1:1(1:2)

(10:1)

Datum

12.04.16

Name

MH

Gez.

12.04.16

Dirk Neubauer

Frei.

12.04.16

Dirk Neubauer

Weitergabe sowie Vervielfältigung dieses Dokuments, Verwertung und Mitteilung seines Inhalts sind verboten, soweit nicht ausdrücklich gestattet. Zuwiderhandlungen verpflichten zu Schadenersatz. Alle Rechte für den Fall der Patent-, Gebrauchsmuster- oder Geschmacks-mustereintragung vorbehalten.

Zeichnungsname

Anschweißflansche m. Rohransatz

Half Nipple Fixed

CF

Zeichnungsnummer

000029-00-00-9