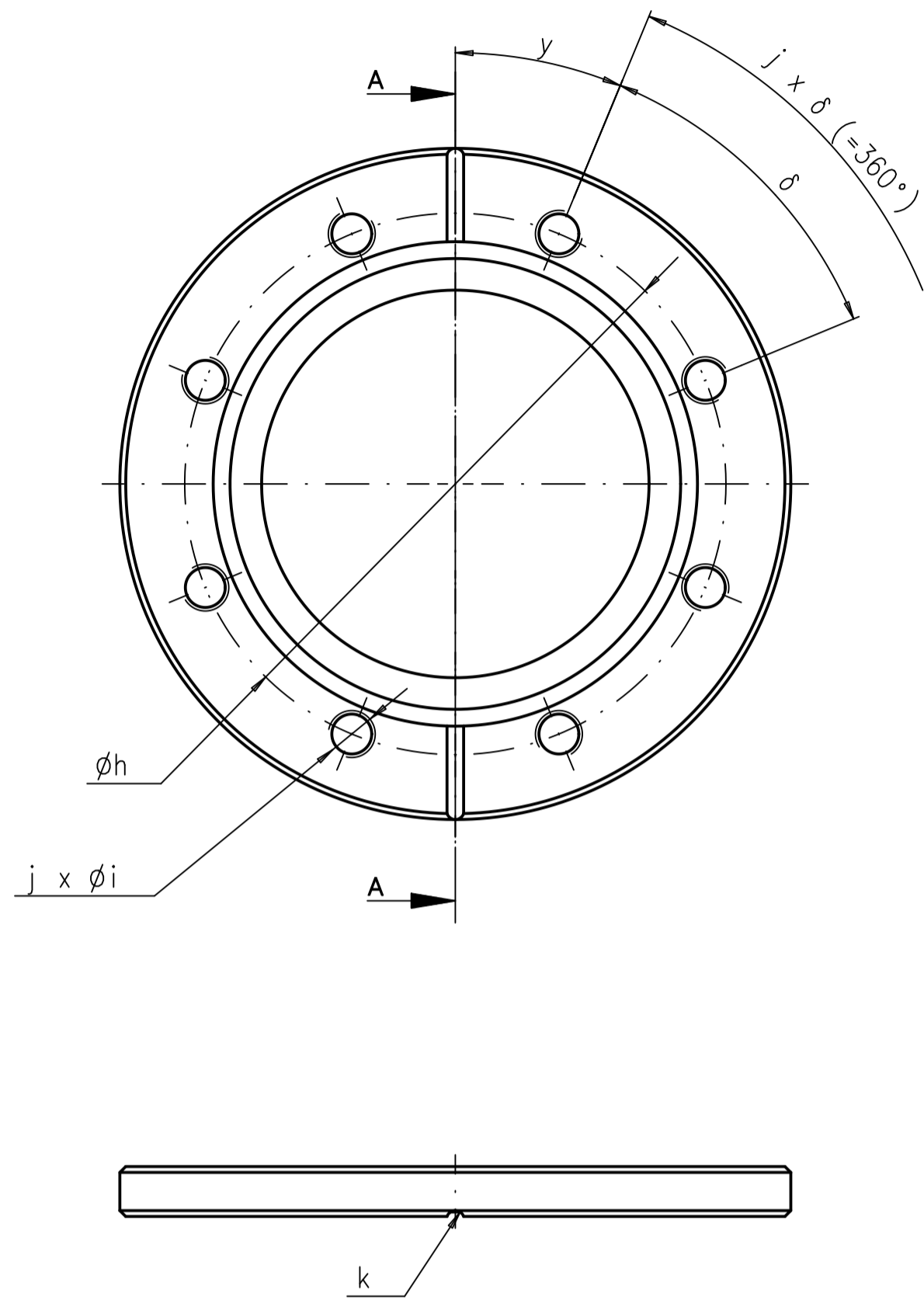
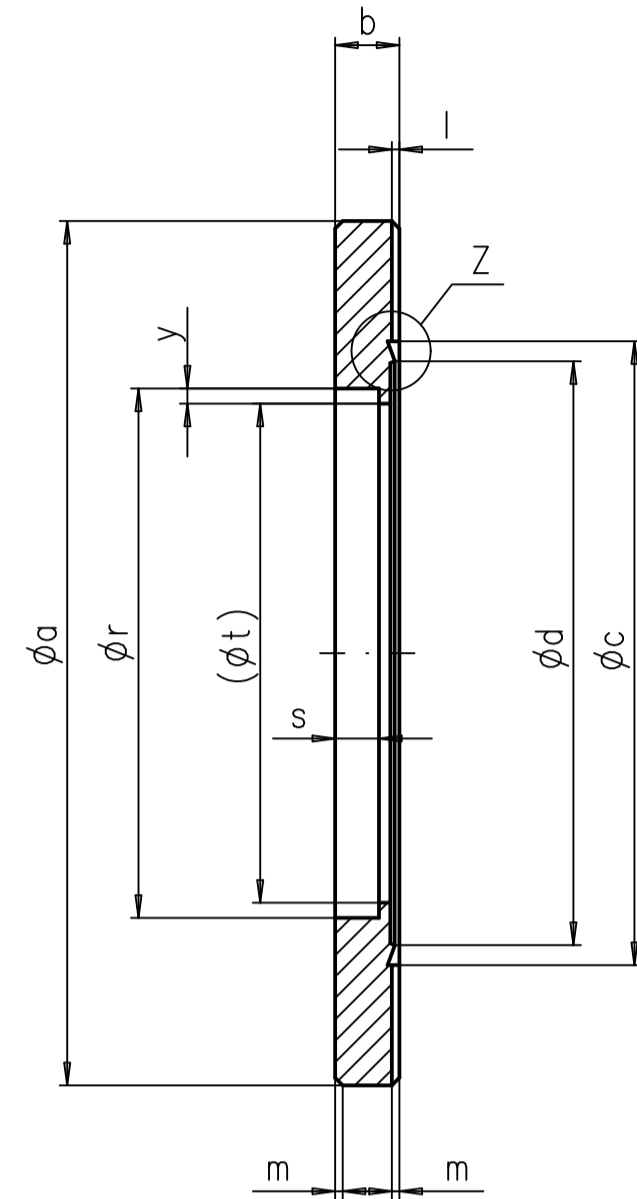


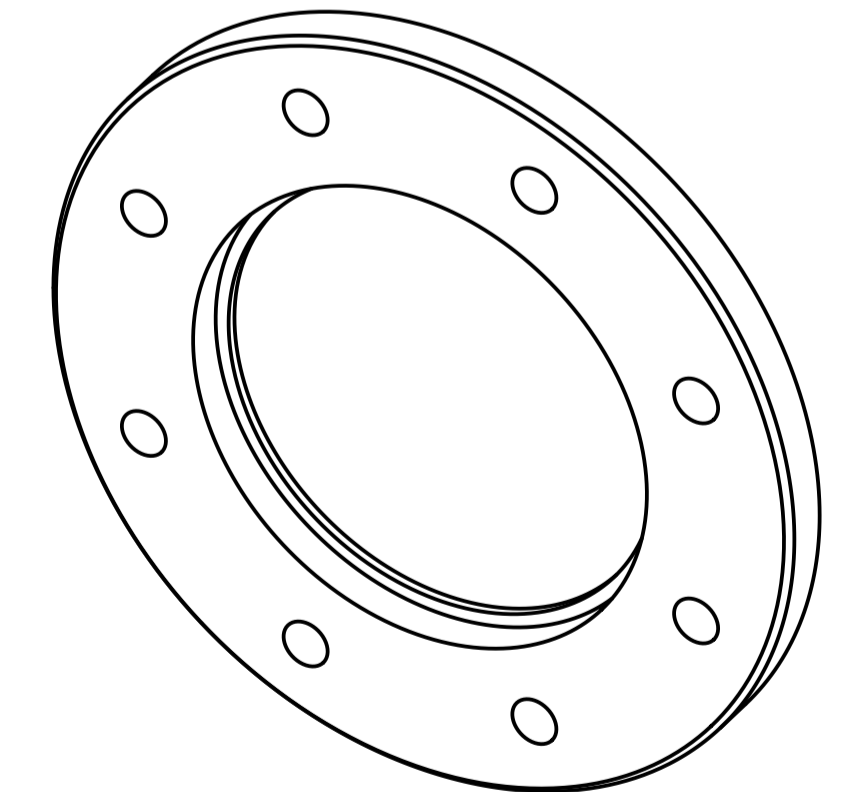
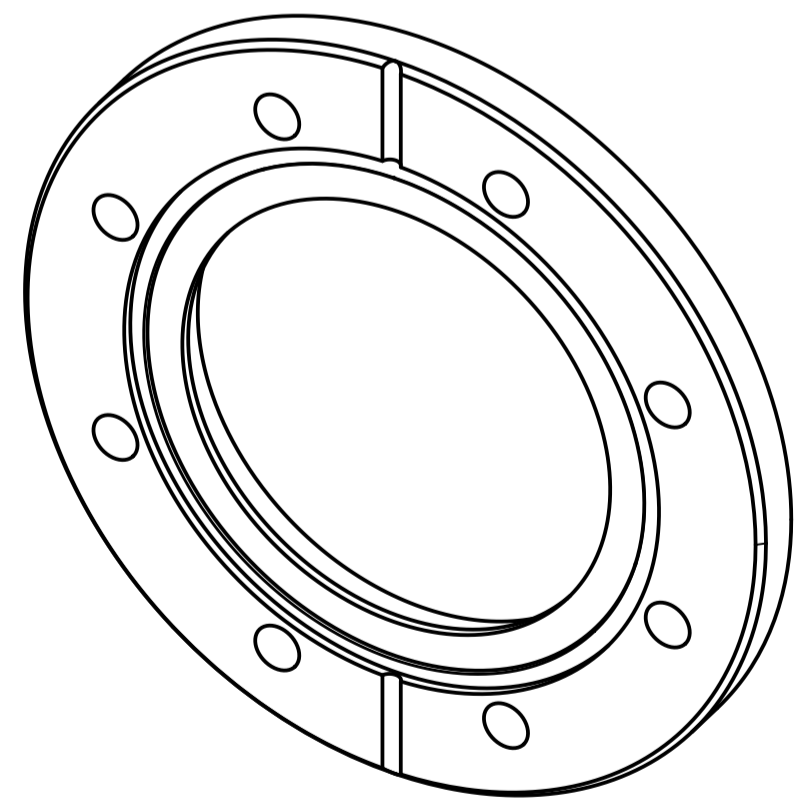
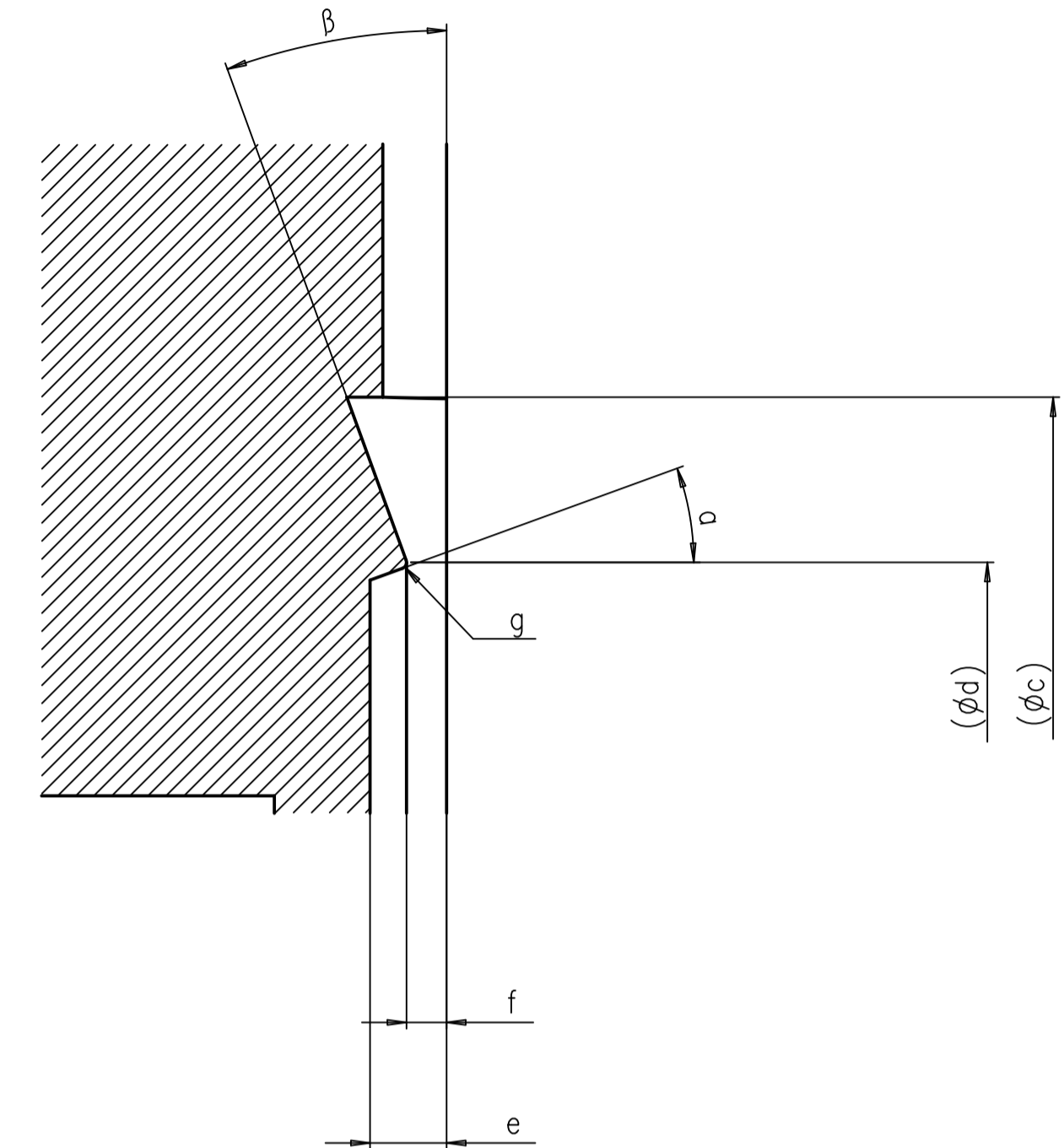
Lochbild schematisch



Schnitt A-A



Einzelheit Z 10:1



DN	a	b	c	d	e	f	g	h	i	j	k	l	m	r	s	(t)	y	a	$\beta$	$\gamma$	$\delta$
40	69,9	6,25	48,3	41,9	1,2	0,65	R0,1	58,7	M6	6	R1,25	1	1x45*	25,4	3,55	22,4	1,5	20*	20*	30*	60*
40	69,9	6,25	48,3	41,9	1,2	0,65	R0,1	58,7	M6	6	R1,25	1	1x45*	38	3,55	35	1,5	20*	20*	30*	60*
40	69,9	6,25	48,3	41,9	1,2	0,65	R0,1	58,7	M6	6	R1,25	1	1x45*	40	3,55	37	1,5	20*	20*	30*	60*
40	69,9	6,25	48,3	41,9	1,2	0,65	R0,1	58,7	M6	6	R1,25	1	1x45*	41	3,55	38	1,5	20*	20*	30*	60*
40	69,9	6,25	48,3	41,9	1,2	0,65	R0,1	58,7	M6	6	R1,25	1	1x45*	42,4	3,55	38,4	2	20*	20*	30*	60*
40	69,9	6,25	48,3	41,9	1,2	0,65	R0,1	58,7	M6	6	R1,25	1	1x45*	44,5	3,55	40,5	2	20*	20*	30*	60*
50	85,7	8	61,8	55,9	1,2	0,65	R0,1	72,4	M8	8	R1,25	1	1x45*	51	5,3	47	2	20*	20*	22,5*	45*
50	85,7	8	61,8	55,9	1,2	0,65	R0,1	72,4	M8	8	R1,25	1	1x45*	53	5,3	49	2	20*	20*	22,5*	45*
63	114,3	8,5	82,5	77,2	1,2	0,65	R0,1	92,2	M8	8	R1,5	1	1x45*	51	5,8	47	2	20*	20*	22,5*	45*
63	114,3	8,5	82,5	77,2	1,2	0,65	R0,1	92,2	M8	8	R1,5	1	1x45*	63,5	5,8	60,5	1,5	20*	20*	22,5*	45*
63	114,3	8,5	82,5	77,2	1,2	0,65	R0,1	92,2	M8	8	R1,5	1	1x45*	70	5,8	66	2	20*	20*	22,5*	45*
75	117,4	8,75	91,6	85,2	1,2	0,65	R0,1	102,3	M8	10	R1,5	1	1x45*	76,1	6,05	72,1	2	20*	20*	18*	36*
100	152,4	9,75	120,6	115,3	1,2	0,65	R0,1	130,3	M8	16	R1,5	1	1x45*	101,6	7,05	97,6	2	20*	20*	11,25*	22,5*
100	152,4	9,75	120,6	115,3	1,2	0,65	R0,1	130,3	M8	16	R1,5	1	1x45*	104	7,05	100	2	20*	20*	11,25*	22,5*
100	152,4	9,75	120,6	115,3	1,2	0,65	R0,1	130,3	M8	16	R1,5	1	1x45*	108	7,05	102	3	20*	20*	11,25*	22,5*
125	171,5	10,5	141,8	136,3	1,2	0,65	R0,1	151,6	M8	18	R1,5	1	1x45*	127,3	7,8	123,9	1,7	20*	20*	10*	20*
125	171,5	10,5	141,8	136,3	1,2	0,65	R0,1	151,6	M8	18	R1,5	1	1x45*	129	7,8	125	2	20*	20*	10*	20*
160	203,2	10,5	171,4	166,1	1,2	0,65	R0,1	181	M8	20	R1,5	1	1x45*	152	7,8	148	2	20*	20*	9*	18*
160	203,2	10,5	171,4	166,1	1,2	0,65	R0,1	181	M8	20	R1,5	1	1x45*	154	7,8	150	2	20*	20*	9*	18*
160	203,2	10,5	171,4	166,1	1,2	0,65	R0,1	181	M8	20	R1,5	1	1x45*	159	7,8	155	2	20*	20*	9*	18*
200	254	12	222,2	216,9	1,2	0,65	R0,1	231,8	M8	24	R1,5	1	1x45*	203	9,3	199	2	20*	20*	7,5*	15*
200	254	12	222,2	216,9	1,2	0,65	R0,1	231,8	M8	24	R1,5	1	1x45*	204	9,3	200	2	20*	20*	7,5*	15*
200	254	12	222,2	216,9	1,2	0,65	R0,1	231,8	M8	24	R1,5	1	1x45*	205,3	9,3	200,3	2,5	20*	20*	7,5*	15*
250	304,8	12	273,1	267,5	1,2	0,65	R0,1	284	M8	32	R1,5	1	1x45*	254	9,3	250	2	20*	20*	5,625*	11,25*
250	304,8	12	273,1	267,5	1,2	0,65	R0,1	284	M8	32	R1,5	1	1x45*	256	9,3	250	3	20*	20*	5,625*	11,25*

		Weitergabe sowie Vervielfältigung dieses Dokuments, Verwertung und Mitteilung seines Inhalts sind verboten, soweit nicht ausdrücklich gestattet. Zuwiderhandlungen verpflichten zu Schadenersatz. Alle Rechte für den Fall der Patent-, Gebrauchsmuster- oder Geschmacks-mustereintragung vorbehalten.	
Datum: 24.04.18 Gez.: M		Zeichnungsname: SL-Anschweißflansche Bored Tapped CF	
Name: Dirk Neubauer Gepr.: 24.04.18		Zeichnungsnummer: 000078-00-00-9	
Name: Dirk Neubauer Gepr.: 24.04.18			